



香港青年協會
the hongkong federation of youth groups

家庭生活教育組
「香港家庭健康之調查」
新聞稿

港人家庭健康受威脅

香港青年協會家庭生活教育組向 516 名父母進行調查的結果顯示，大部份受訪者的家庭健康狀況受到威脅，包括面對工作、財政、家庭問題、居住環境、及照顧病患成員等方面的壓力；過半數受訪父母亦透露，他們沒有定期進行身體檢查。

調查顯示，接近七成(68.2%)受訪父母透露，其家庭曾面對調查問卷中所列舉最少一項的工作壓力，當中有較多人表示壓力來自「工作時間長」、及「工作量多」【表一】；在該組別受訪者，有最多人表示(60.0%)家人因此而減少了相處的時間【表二】。專業人士有較高的比例表示其家庭曾面對工作壓力【附表一】。

財政方面，超過六成(62.6%)受訪父母透露其家庭曾面對家庭財政壓力，主要包括「減人工」、「失業／裁員」及「低收入」【表三】。教育程度較低者有較高的比例透露其家庭出現這方面的壓力【附表二】。

此外，逾五成半(55.8%)受訪父母透露，其家庭曾面對調查問卷中所列舉最少一項的家庭問題，當中主要包括「與配偶就管教子女出現分歧」、及「與子女溝通出現問題」【表四】。

逾三成(31.4%)被訪者亦透露，其家庭出現居住環境壓力，主要是「缺乏私人活動空間」【表五】。接近三成(29.3%)被訪者則透露，過去一年有家庭成員需要定期看醫生、覆診或服藥；當中部份表示其家庭因此而出現一些負面的影響，例如擔心病者病情出問題及擔心醫藥費等【表六】。

與此同時，作為父母，只有不足半數表示自己定期進行身體檢查(48.8%)【表七】或鼓勵家人進行身體檢查(48.4%)【表八】；而表示自己沒有定期進行身體檢查(51.2%)或在這方面沒有鼓勵過家人(51.4%)者，各佔約五成一。

接近三分之二(64.5%)受訪父母表示其家庭在處於困難時會尋求別人幫助【表九】；表示不會者佔三分之一(32.2%)，主要原因是認為自己可以處理得到。

該項名為「香港家庭健康之調查」，於二零零四年一月十四日至十九日期間進行，用電話成功訪問全港 516 名有子女年齡在十八歲或以下的父母。對於調查發生大部份受訪者的家庭健康狀況受到威脅，負責調查的香港青年協會家庭生活教育組認為需要正視有關情況。有見及此，香港青年協會青年工作幹事杜永強作出以下建議：

- 每年，家庭各成員應進行：

1. 身體檢查
2. 檢討家庭醫療保障

- 每月，家庭成員應：

1. 進行財政預算。
2. 積極參與家庭聚會，特別是各個節日。
3. 參與朋友間的聚會。
4. 與伴侶輪流休息，預留私人空間，隨心而行。

- 每週，家庭成員應：

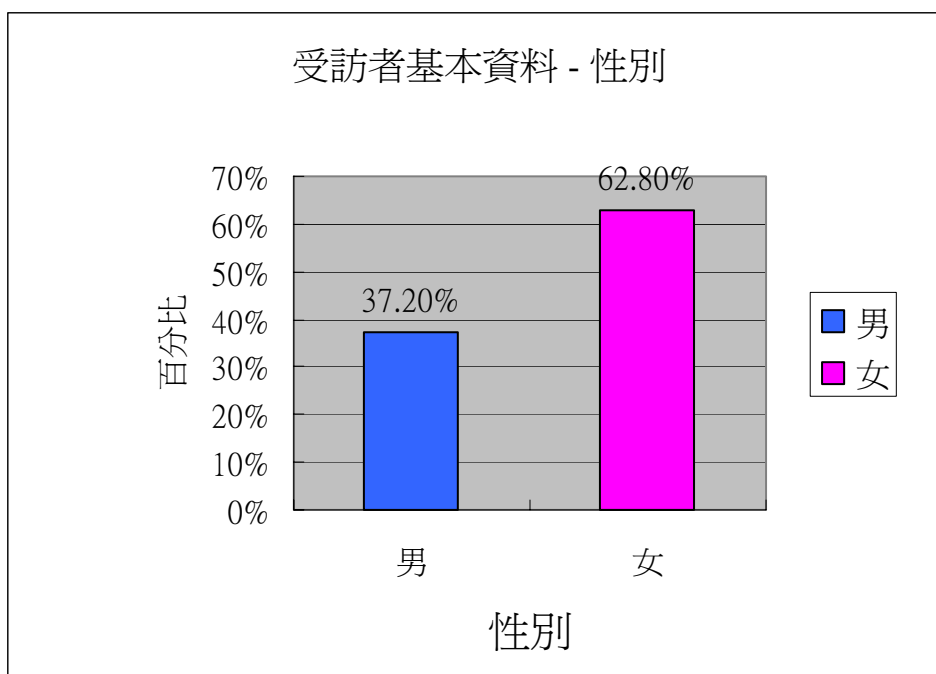
1. 運動 3 次以上。
2. 與伴侶定期討論有關管教子女的事宜，以避免夫妻間的爭執。
3. 與子女定期外出活動，接觸大自然；或參與義工服務，服務社會。

- 每日，家庭成員應：

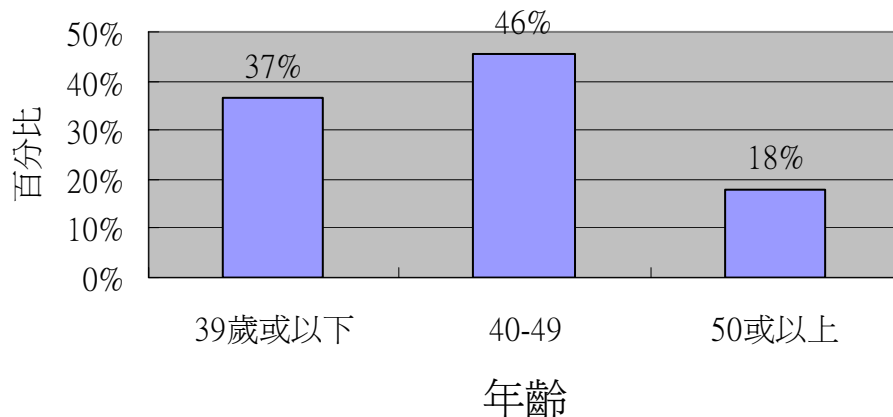
1. 爭取溝通時間，如利用吃飯時間及使用便條、短訊等方法表達關懷及分享心事。
2. 與子女或伴侶間傾談時，內容應避免局限子女的學業成績及表現。
3. 盡量不要將工作壓力帶回家中，反之，應與家人傾談心事。
4. 注意均衡飲食。

樣本按性別、年齡、教育程度及職業之分佈

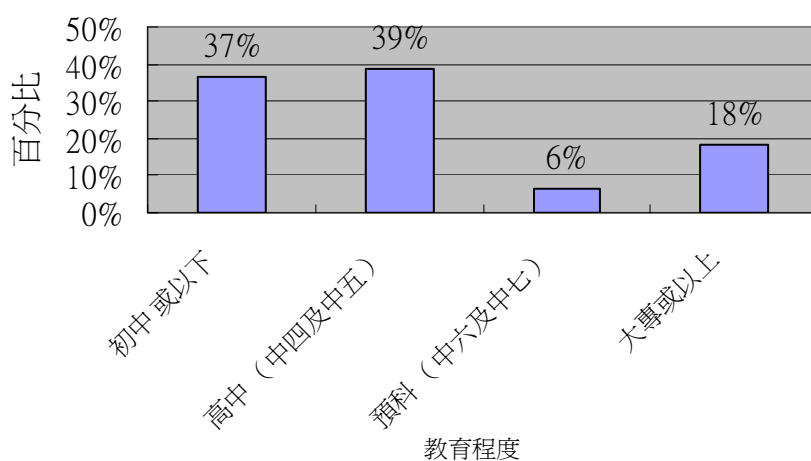
	實際樣本	
	人數	百分比
性別		
男	192	37.2%
女	324	62.8%
合計	516	100.0%
年齡		
39 歲或以下	182	36.5%
40-49	227	45.6%
50 或以上	89	17.9%
合計	498	100.0%
教育程度		
初中或以下	187	36.7%
高中(中四及中五)	197	38.7%
預科(中六及中七)	32	6.3%
大專或以上	93	18.3%
合計	509	100.0%
職業		
專業及半專業人員	90	17.9%
文職及服務人員	153	30.4%
製造業工人	74	14.7%
家庭主婦	160	31.8%
失業或待業	26	5.2%
合計	503	100.0%



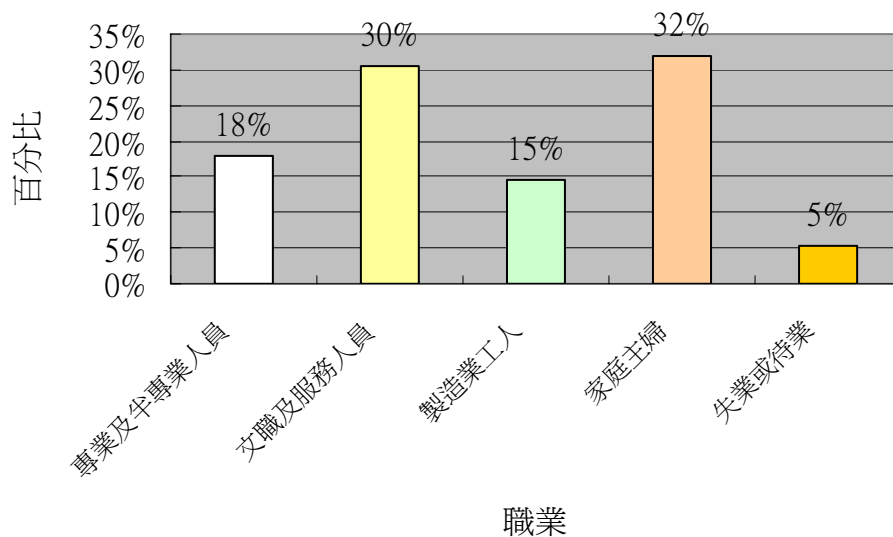
受訪者基本資料 - 年齡



受訪者基本資料 - 教育程度



受訪者基本資料 - 職業



表一 你覺得你屋企過去一年經常面對邊啲工作上嘅壓力？

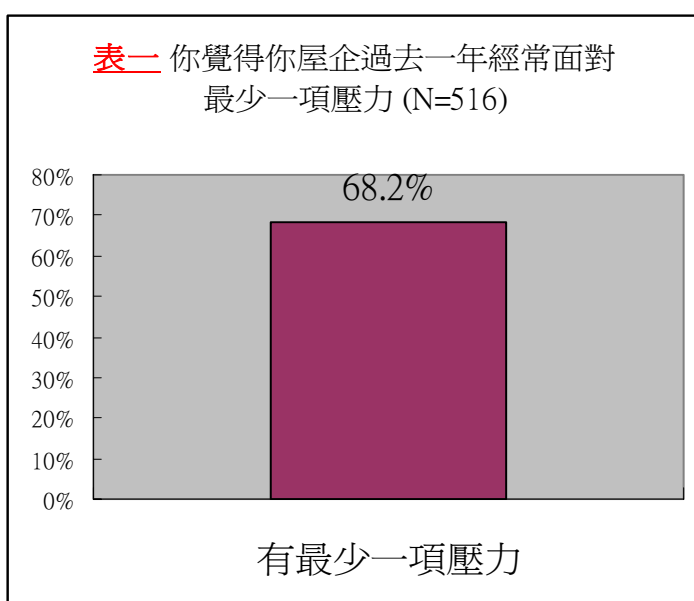
(讀選項)(可選6項)

N=516

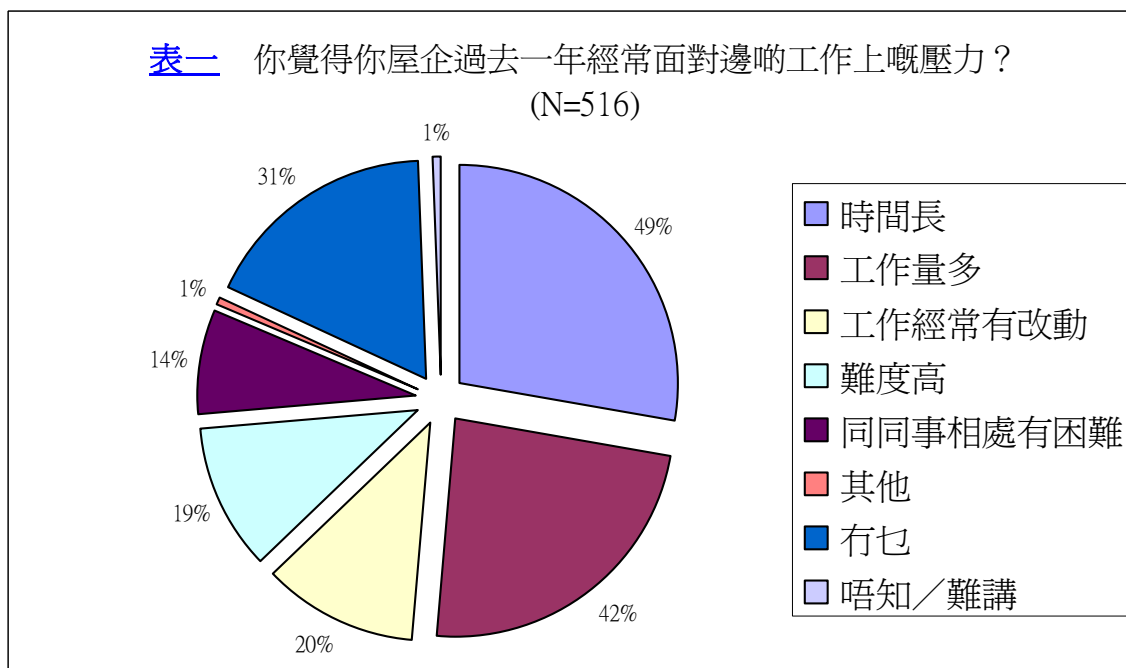
	人數	百分比
有最少一項壓力：	352	68.2%
時間長	254	49.2%
工作量多	215	41.7%
工作經常有改動	105	20.3%
難度高	100	19.4%
同同事相處有困難	70	13.6%
其他	6	1.2%
冇乜	159	30.8%
唔知／難講	5	1.0%

■ 此題為「可選多項」題目，所列數據為選擇該答案的人次佔總答題人數之百分比

表一 你覺得你屋企過去一年經常面對最少一項壓力 (N=516)



表一 你覺得你屋企過去一年經常面對邊啲工作上嘅壓力？ (N=516)

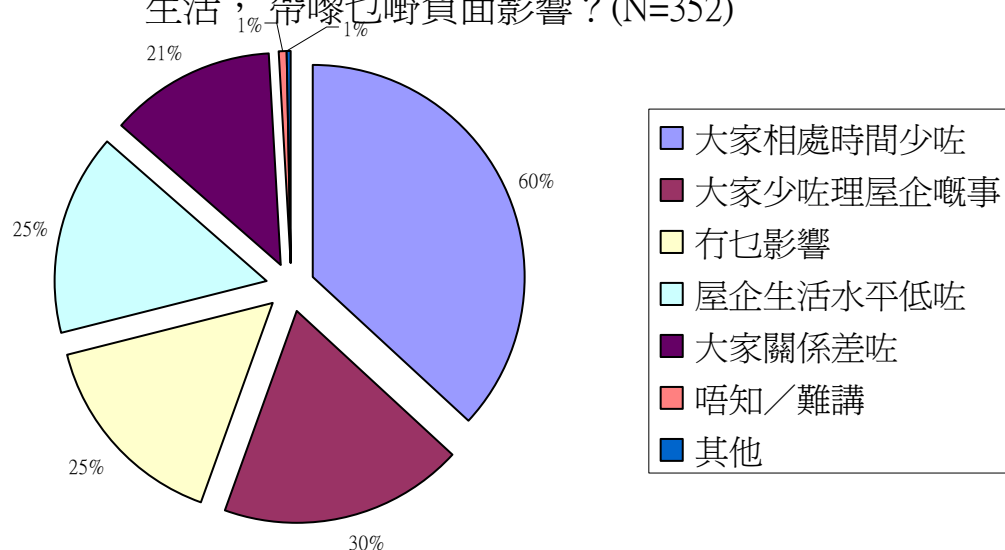


表二 (有工作壓力) 你覺得呢啲壓力，對你屋企嘅家庭生活，帶嚟乜嘢負面影響？ (讀選項)(最多5項) N=352

	人數	百分比■
大家相處時間少咗	211	60.0%
大家少咗理屋企嘅事	106	30.1%
冇乜影響	89	25.3%
屋企生活水平低咗	87	24.7%
大家關係差咗	73	20.7%
唔知／難講	3	0.9%
其他	2	0.6%

■ 此題為「可選多項」題目，所列數據為選擇該答案的人次佔總答題人數之百分比

表二 (有工作壓力) 你覺得呢啲壓力，對你屋企嘅家庭生活，帶嚟乜嘢負面影響？ (N=352)



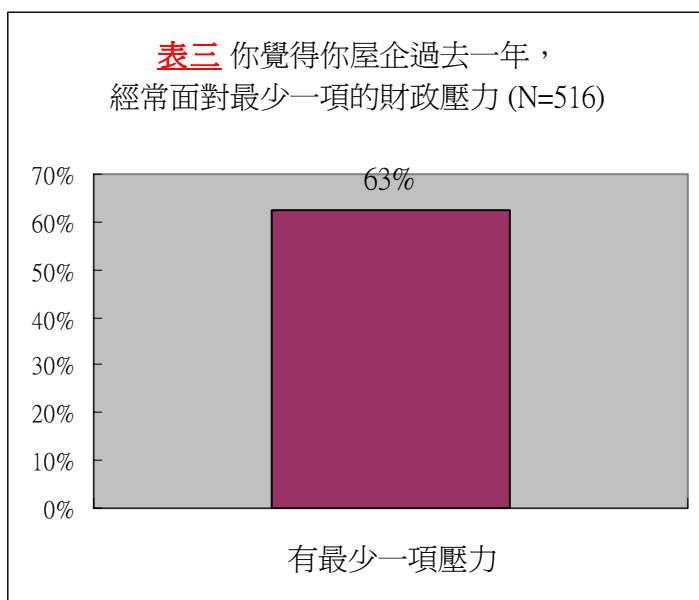
表三 你覺得你屋企過去一年經常面對邊啲財政壓力？(讀選項)(可選6項)

N=516

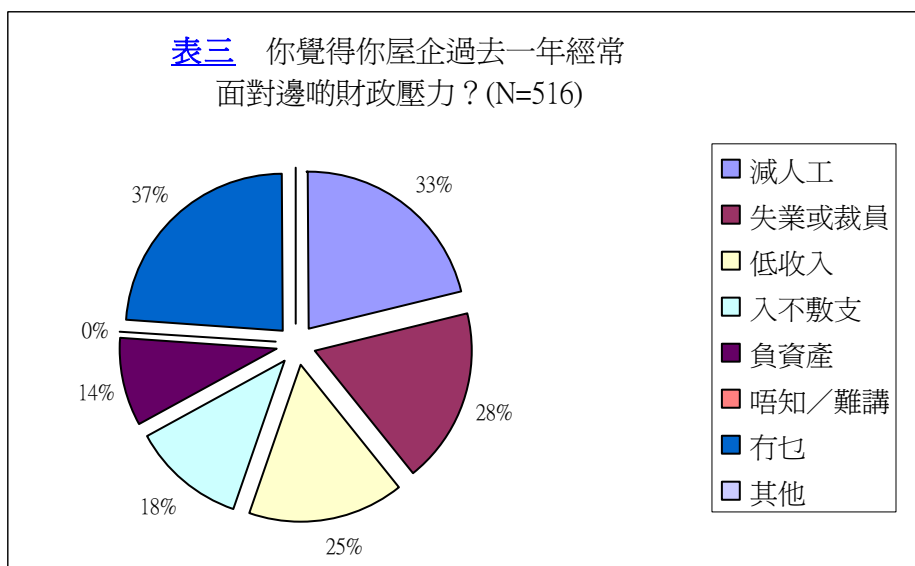
	人數	百分比
有最少一項壓力：	323	62.6%
減人工	172	33.3%
失業或裁員	142	27.5%
低收入	131	25.4%
入不敷支	93	18.0%
負資產	73	14.1%
其他	2	0.4%
冇乜	191	37.0%
唔知／難講	2	0.4%

■ 此題為「可選多項」題目，所列數據為選擇該答案的人次佔總答題人數之百分比

表三 你覺得你屋企過去一年，
經常面對最少一項的財政壓力 (N=516)



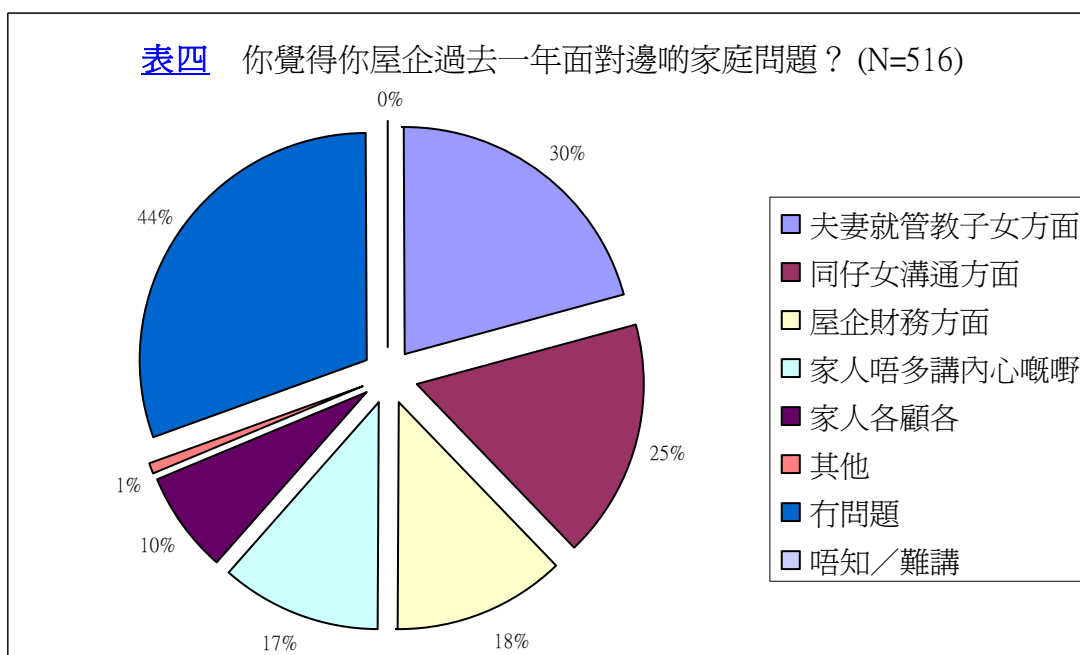
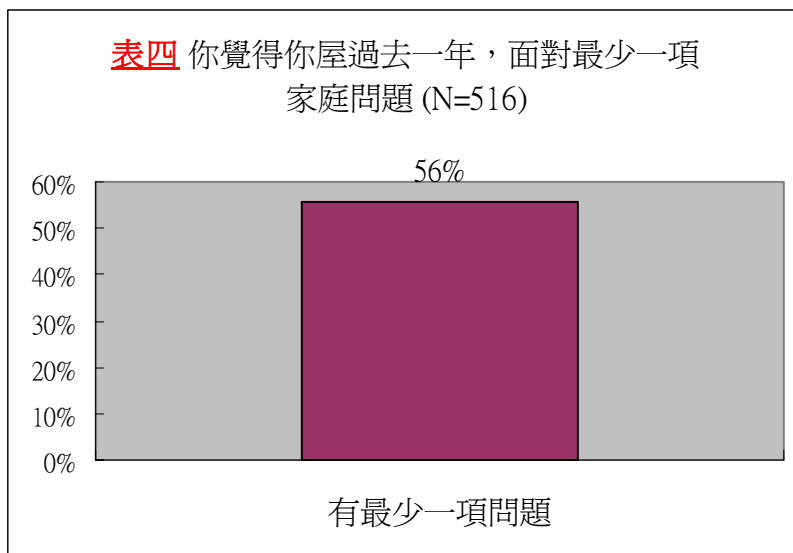
表三 你覺得你屋企過去一年經常
面對邊啲財政壓力？(N=516)



表四 你覺得你屋企過去一年面對邊啲家庭問題？(讀選項)(最多6項)

	人數	百分比■
有最少一項問題：	288	55.8%
夫妻就管教子女方面	155	30.0%
同仔女溝通方面	127	24.6%
屋企財務方面	92	17.8%
家人唔多講內心嘅嘢	85	16.5%
家人各顧各	53	10.3%
其他	6	1.2%
冇問題	227	44.0%
唔知／難講	1	0.2%

■ 此題為「可選多項」題目，所列數據為選擇該答案的人次佔總答題人數之百分比



表五 你覺得你屋企過去一年經常面對邊啲居住環境嘅壓力？

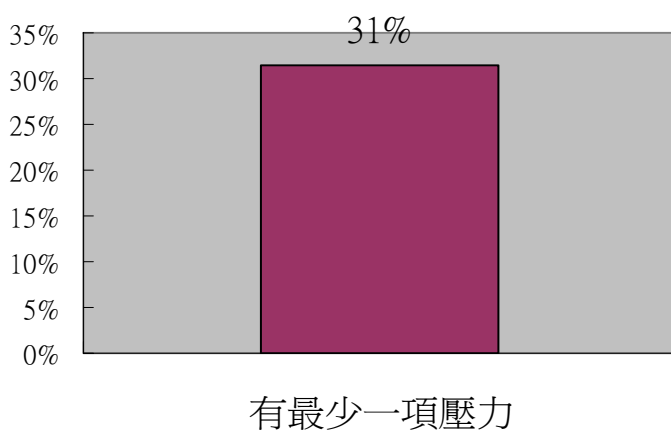
(讀選項)(可選6項)

N=516

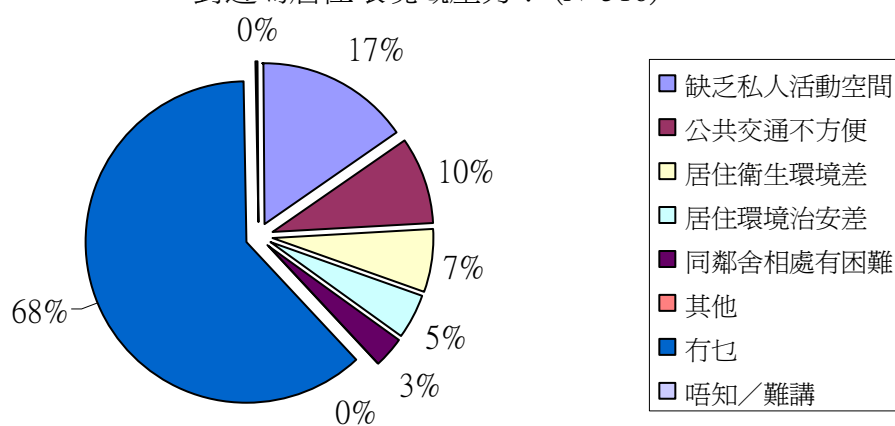
	人數	百分比■
有最少一項壓力：	162	31.4%
缺乏私人活動空間	89	17.2%
公共交通不方便	49	9.5%
居住衛生環境差	37	7.2%
居住環境治安差	26	5.0%
同鄰舍相處有困難	17	3.3%
其他	-	-
冇乜	353	68.4%
唔知／難講	1	0.2%

■ 此題為「可選多項」題目，所列數據為選擇該答案的人次佔總答題人數之百分比

表五 你覺得你屋企過去一年，經常面對最少一項居住環境嘅壓力 (N=516)



表五 你覺得你屋企過去一年經常面對邊啲居住環境嘅壓力？ (N=516)



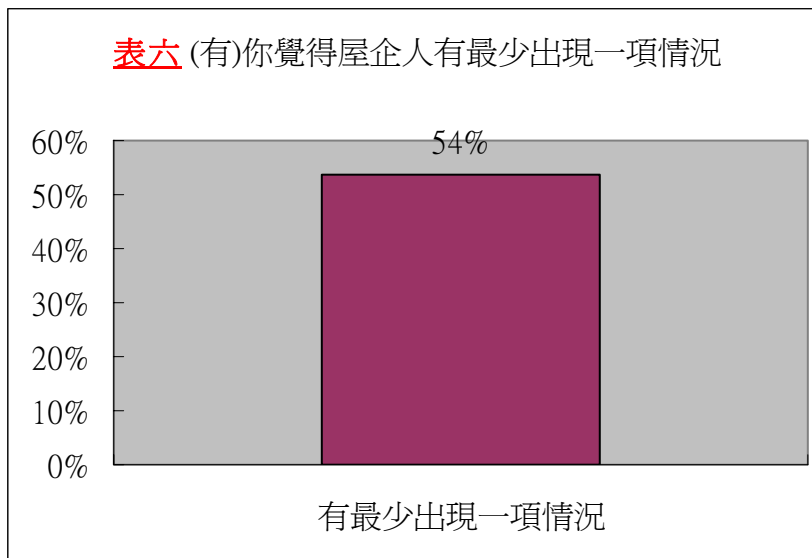
表六 (有) 咁你覺得屋企人有冇因此而出現下列情況？
(讀選項)(最多5項)

N=151

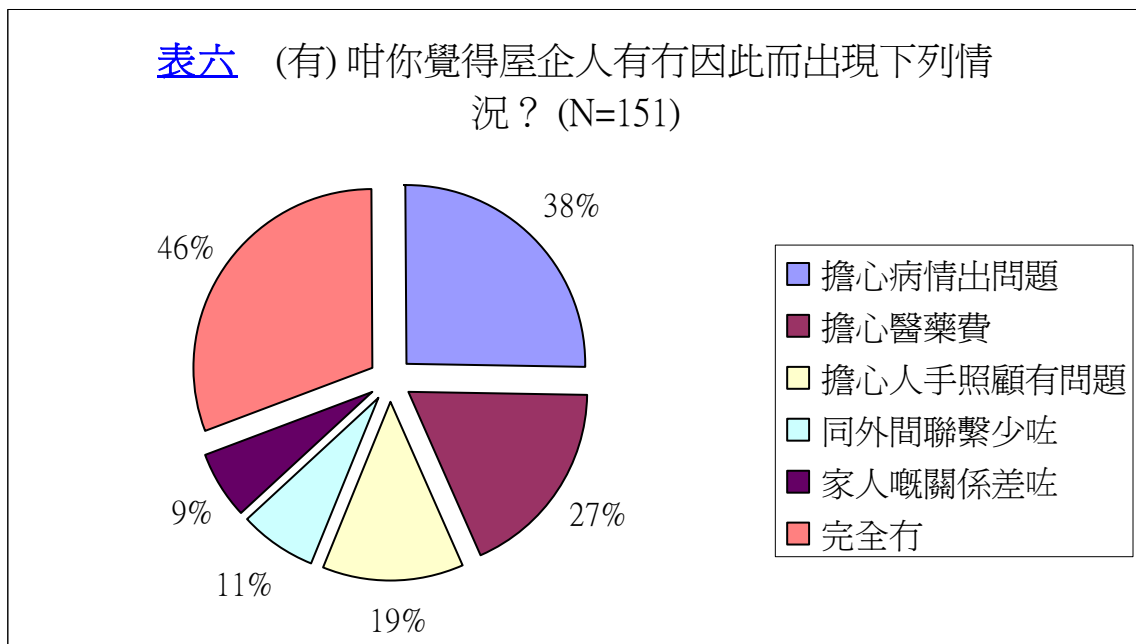
	人數	百分比■
有最少一項：	81	53.6%
擔心病情出問題	58	38.4%
擔心醫藥費	41	27.2%
擔心人手照顧有問題	29	19.2%
同外間聯繫少咗	16	10.6%
家人嘅關係差咗	14	9.3%
完全冇	70	46.4%

■ 此題為「可選多項」題目，所列數據為選擇該答案的人次佔總答題人數之百分比

表六 (有)你覺得屋企人有最少出現一項情況

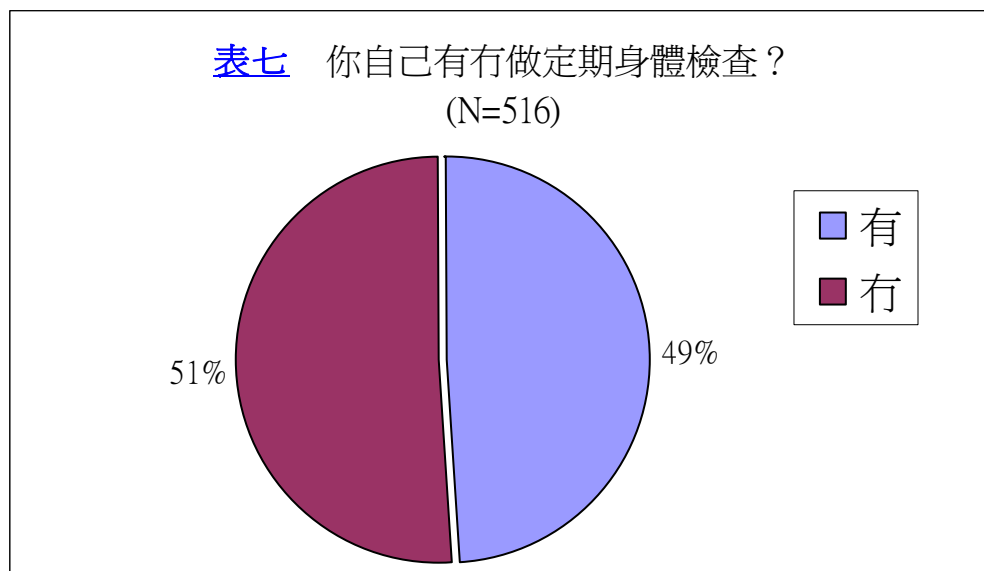


表六 (有) 咁你覺得屋企人有冇因此而出現下列情況？ (N=151)



表七 你自己有冇做定期身體檢查？

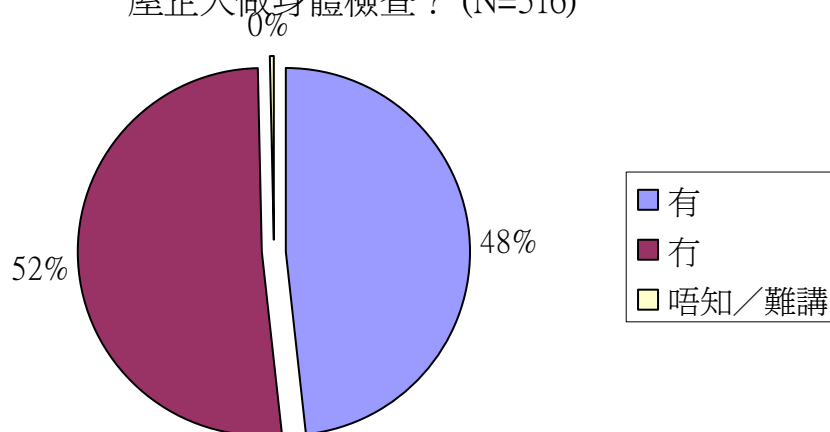
	人數	百分比
有	252	48.8%
冇	264	51.2%
合計	516	100.0%



表八 過去一年，你有冇主動鼓勵過屋企人做身體檢查？

	人數	百分比
有	250	48.4%
冇	265	51.4%
唔知／難講	1	0.2%
合計	516	100.0%

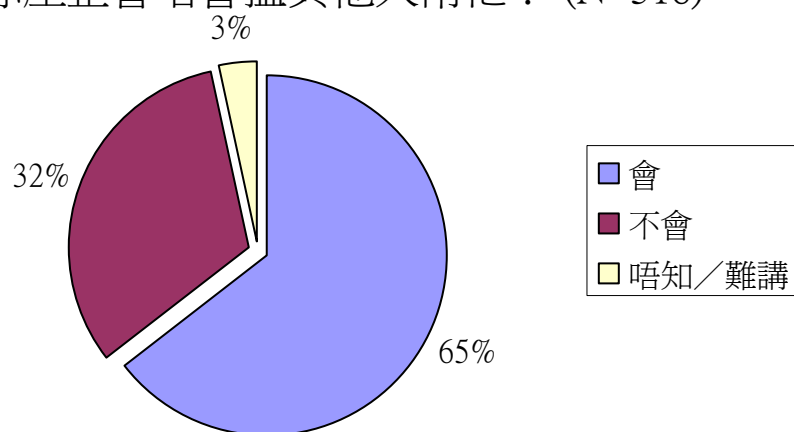
表八 過去一年，你有冇主動鼓勵過屋企人做身體檢查？ (N=516)



表九 屋企遇到困難時，除了家人外，你屋企會唔會搵其他人幫忙？

	人數	百分比
會	333	64.5%
不會	166	32.2%
唔知／難講	17	3.3%
合計	516	100.0%

表九 屋企遇到困難時，除了家人外，你屋企會唔會搵其他人幫忙？ (N=516)



附表一 你覺得你屋企過去一年經常面對邊啲工作上嘅壓力?(按職業劃分)

	職業				合計
	專業及 半專業人員	文職及 服務人員	製造業工人	家庭主婦	
有其中 一項壓力	72 80.0%	105 68.6%	58 78.4%	97 60.6%	332 69.6%
冇乜/ 唔知/難講	18 20.0%	48 31.4%	16 21.6%	63 39.4%	145 30.4%
合計	90 100.0%	153 100.0%	74 100.0%	160 100.0%	477 100.0%

附表二 你覺得你屋企過去一年經常面對邊啲財政壓力?(按教育程度劃分)

	教育程度				合計
	中三或以下	中四及中五	中六及大七	大專或以上	
有其中 一項壓力	137 73.3%	111 56.3%	19 59.4%	54 58.1%	321 63.1%
冇乜/ 唔知/難講	50 26.7%	86 43.7%	13 40.6%	39 41.9%	188 36.9%
合計	187 100.0%	197 100.0%	32 100.0%	93 100.0%	509 100.0%